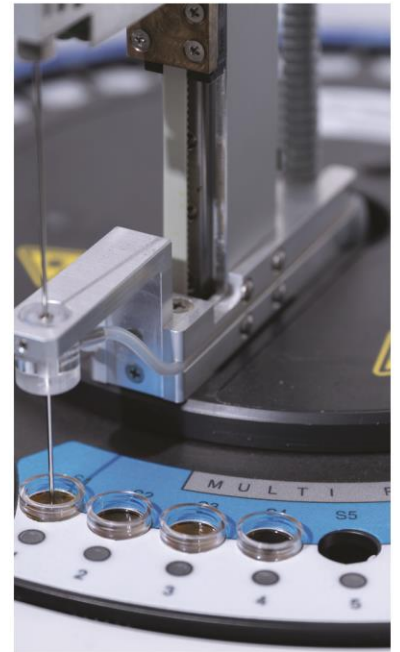




# BIOCHEMISTRY



## REACTIFS ET ANALYSEURS REAGENTS AND ANALYSERS





**Spectrophotomètre de Chimie Clinique**  
 Clinical Chemistry Spectrophotometer  
**KENZA MAX PLUS BioChemisTry PHOTOMETER**

**NEW**

**KENZA MAX +**

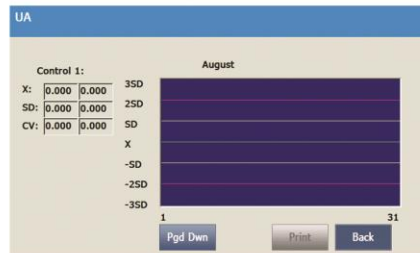


- Spectrophotomètre de chimie clinique
- 75 méthodes programmables
- Ecran LCD tactile 7 pouces
- Imprimante intégrée
- Multiples modes analytiques : cinétique, point final, deux points, point final bichromatique, calibration linéaire et non linéaire
- Système ouvert
- Rapports patients complets

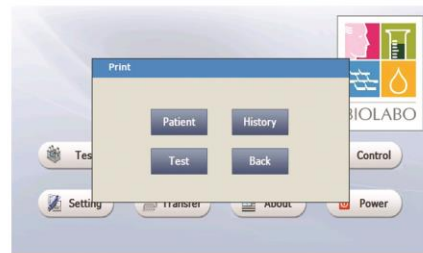
- Clinical chemistry spectrophotometer
- 75 programmable methods
- 7 inches LCD touchscreen
- Built-in printer
- Multiple analytical modes : kinetic, end point, two points, bichromatic final point, linear and non linear calibration
- Open system
- Comprehensive patient reports



**Interface intuitive**  
*Intuitive interface*



**Gestion QC sur 2 niveaux**  
*2 levels QC management*



**Impressions rapports**  
*Reports printing*



**ISO 13485**  
 LL-C (Certification)



**ISO 9001**  
 LL-C (Certification)

**Analyseur semi-automatique / Semi-automated analyser**

## Substrats / Substrates

Produit	Product	Ref.	Presentation
ACIDE URIQUE Méthode Uricase	URIC ACID Uricase Method	80351 80001 ⊕ LP80501 ⊕ LP80601	6x30 mL 2x100 mL 4x30 mL + 1x30 mL 4x100 mL + 1x100 mL
ALBUMINE Méthode BCG	ALBUMIN BCG Method	⊕ 80002	2x200 mL
ALCOOL Ethanol	ALCOHOL Ethanol	99029 99059	10x10 mL 2x100 mL
AMMONIAC Méthode Enzymatique	AMMONIA Enzymatic Method	99261	6x20 mL
BILIRUBINE TOTALE ET DITRECTE Méthode Acide Sulfanilique	DIRECT BILIRUBIN Sulfanilic Acid Method	80403	2x200 mL
BILIRUBINE TOTALE Méthode Sulfanilique	TOTAL BILIRUBIN Sulfanilic Method	80443	2x200 mL
BILIRUBINE DIRECTE Méthode Sulfanilique	DIRECT BILIRUBIN Sulfanilic Method	80553 80106 87356	2x200 mL 2x200 mL 10x100 mL
CHOLESTEROL Méthode CHOD-PAP	CHOLESTEROL CHOD-PAP Method	⊕ LP80106	2x200 mL
CHOLESTEROL-HDL (PTA) Précipitant	CHOLESTEROL-HDL (PTA) Precipitant	86536 86516	1x30 mL 1x125 mL
CHOLESTEROL-HDL Méthode Directe	CHOLESTEROL-HDL Direct Method	⊕ 90206 ⊕ 90406	200 - 250 TESTS 400 - 500 TESTS
CHOLESTEROL-LDL Méthode Directe	CHOLESTEROL-LDL Direct Method	⊕ 90416 ⊕ 90816	100 - 125 TESTS 200 - 250 TESTS
CREATININE Méthode cinétique	CREATININE Kinetic Method	⊕ 80107	2x125 mL
CREATININE Méthode Enzymatique	CREATININE Enzymatic Method	90107	1x120 + 1x40 mL
GLUCOSE GOD-PAP	GLUCOSE GOD-PAP	80009 87109 16GL8 ⊕ LP80209 ⊕ LP87809 87409	500 mL 6x250 mL 6x1000 mL 2x200 mL 8x200 mL Only on request
HEMOGLOBINE Méthode Colorimétrique	HAEMOGLOBIN Colorimetric Method	⊕ 3502200	2x200 mL
PROTEINES TOTALES Méthode BIURET	TOTAL PROTEIN Biuret Method	80016 ⊕ LP87016	2x500 mL 1x200 mL
PROTEINES U.S. Méthode Rouge de Pyrogallol	PROTEINS U.S. Pyrogallol Red Method	⊕ 97016	2x125 mL
TRIGLYCERIDES Méthode GPO	TRIGLYCERIDES GPO Method	80019 87319 ⊕ LP80519 ⊕ LP80619	2x50 mL 10x100 mL 2x50 mL 4x100 mL
UREE U.V. Méthode Cinétique	UREA U.V. Kinetic Method	92032 92132	7x30 mL 10x100 mL
UREE U.V. Méthode Cinétique Haute Linéarité	UREA U.V. High Linearity Kinetic Method	99032 99132 ⊕ LP99532 ⊕ LP99632	8x30 mL 10x100 mL 4x30 mL + 1x30 mL 4x100 mL + 1x100 mL
UREE Méthode colorimétrique	UREA Colorimetric Method	80221	(125 TESTS) 2x125 mL

## Electrolytes / Electrolytes

Produit	Product	Ref.	Presentation
BICARBONATE Méthode Enzymatique	BICARBONATE Enzymatic Method	99832	8x30 mL
CALCIUM Méthode CPC	CALCIUM CPC Method	⊕ 80004	2x200 mL
CALCIUM Méthode Arsenazo III	CALCIUM Arsenazo III Method	⊕ 90004	2x125 mL
CHLORURES Méthode Colorimétrique	CHLORIDES Colorimetric Method	⊕ 80005	2x125 mL
FER Méthode directe (Férene)	IRON Direct Method (Ferene)	⊕ 92108	2x125 mL
FER (SFBC) Bathophénanthroline	IRON (SFBC) Bathophenanthroline	80008	2x100 mL
C.T.F. Capacité Totale de Fixation du Fer	T.I.B.C. Total Iron Binding Capacity	92308	30 Tests
C.L.F. Capacité Latente de Fixation du Fer	U.I.B.C Unsaturated Iron Binding Capacity	97408	2x125 mL
MAGNESIUM Calmagite H.L.	MAGNESIUM Calmagite H.L.	⊕ 98212	2x200 mL
MAGNESIUM Calmagite	MAGNESIUM Calmagite	87212	2x250 mL
PHOSPHORE INORGANIQUE Méthode U.V.	INORGANIC PHOSPHOROUS U.V. Method	⊕ 80015	2x125 mL

## Enzymes / Enzymes

Produit	Product	Ref.	Presentation
PHOSPHATASE ALCALINE Méthode colorimétrique	ALKALINE PHOSPHATASE Colorimetric Method	80014	26/52 TESTS
PHOSPHATASE ALCALINE (DEA)	ALKALINE PHOSPHATASE DEA Method	92214	8x30 mL
		92314	10x100 mL
		80027	Monoréactif 20x10 mL
ALT / TGP (IFCC)	ALT / GPT (IFCC)	80127	Monoréactif 8x30 mL
		80227	Monoréactif 10x125 mL
		⊕ LP80507	4 x30 mL + 1x30 mL
		⊕ LP80607	4x100 mL + 1x100 mL
ALT / TGP Méthode Colorimétrique	ALT / GPT Colorimetric Method	92027	100 TESTS
		92026	Solution NaOH 0.4N 500 mL
		80025	Monoréactif 20x10 mL
AST / TGO (IFCC)	AST / GOT (IFCC)	80125	Monoréactif 8x30 mL
		80225	Monoréactif 10x125 mL
		⊕ LP80505	4x30 mL + 1x30 mL
		⊕ LP80605	4x100 mL + 1x100 mL
AST / TGO Méthode colorimétrique	AST / GOT Colorimetric Method	92025	100 TESTS
		92026	Solution NaOH 0.4N 500 mL
		99523	20x5 mL
AMYLASE CNPG3	AMYLASE CNPG3	99123	8x30 mL
		⊕ LP99553	2x50 mL
CHOLINESTERASE Butyrylthiocholine	CHOLINESTERASE Butyrylthiocholine	82526	5x10 mL
CK-NAC IFCC Monoréactif	CK-NAC IFCC Single Vial	92207	20x3 mL
		92307	8x20 mL
Isoenzyme CK-MB Méthode d'immuno-inhibition	CK-MB Isoenzyme Immuno-inhibition Method	97217	10x3 mL
		97317	8x20 mL
G6-PDH Méthode cinétique U.V.	G6-PDH U.V. Kinetic Method	97089	20 TESTS
G6-PDH Méthode cinétique U.V. lyophilisé	Lyophilised G6-PDH U.V. Kinetic Method	97099	20x3 mL
		81110	8x30 mL
GAMMA GT GPNA carboxylé	GAMMA GT carboxy GPNA	81210	1x105 mL
		81310	10x100 mL
LIPASE Méthode cinétique	LIPASE Kinetic Method	99881	3x10 mL + Calibrator
L.D.H.(LDH-P) Méthode SFBC modifiée	L.D.H. (LDH-P) SFBC Modified Method	92011	20x3 mL
		92111	10x15 mL

## Protéines spécifiques / Specific proteins

Produit	Product	Ref.	Presentation
ASLO Test immunoturbidimétrique	ASLO Turbidimetric Immunoassay	ASLO050E	1x7 mL + 1x50 mL
		ASLO620E	1x15 mL + 6x20 mL
CRP Test immunoturbidimétrique	CRP Turbidimetric Immunoassay	CRP050E	1x5 mL + 1x50 mL
		CRP620E	1x10 mL + 6x20 mL
HbA1c Test immunoturbidimétrique	HbA1c Turbidimetric Immunoassay	22010	1x30 mL
		22011	1x60 mL
MICROALBUMINE Test immunoturbidimétrique	MICROALBUMIN Turbidimetric Immunoassay	23010	1x50 mL + 1x5 mL
		23011	2x50 mL + 1x10 mL
FACTEURS RHUMATOÏDES (RF) Test immunoturbidimétrique	RHEUMATOID FACTOR (RF) Turbidimetric Immunoassay	RF050E	1x10 mL + 1x50 mL
		RF520E	1x20 mL + 5x20 mL
TRANSFERRINE Test immunoturbidimétrique	TRANSFERRIN Turbidimetric Immunoassay	92208	1x120 + 1x30 mL

## Calculs urinaires / Urinary stones

Produit	Product	Ref.	Presentation
KIT CALCULS URINAIRES Méthode qualitative chimique	STONE ANALYSIS SET Chemical qualitative method	92330	40 Tests
		92315	100 Tests

Reagents available in dry form to reconstitute or in liquid form ready-to-use



## Substrats / Substrates

Produit	Product	Ref.	Présentation
ACIDE URIQUE	URIC ACID	K1501 K2501 K4501	R1 2x16 R2 1x8 mL R1 2x32 R2 2x8 mL R1 2x40 R2 1x20 mL
ALBUMINE	ALBUMIN	K1002 K2002	R1 4x17 mL R1 4x25 mL
BILIRUBINE DIRECTE	DIRECT BILIRUBIN	K1553 K2553	R1 5x18 R2 1x6 mL R1 3x40 R2 1x8 mL
BILIRUBINE TOTALE	TOTAL BILIRUBIN	K1443 K2443	R1 5x18 R2 1x6 mL R1 3x40 R2 1x8 mL
CHOLESTEROL	CHOLESTEROL	K1106 K2106	R1 5x17 mL R1 4x30 mL
CHOLESTEROL-HDL + Calibrant	HDL-CHOLESTEROL + Calibrator	K1206 K2206 K4206	R1 2x15 R2 1x10 mL R1 1x30 R2 1x10 mL R1 2x30 R2 1x20 mL
CHOLESTEROL-LDL + Calibrant	LDL-CHOLESTEROL + Calibrator	K1416 K2416 K4416	R1 2x15 R2 1x10 mL R1 1x30 R2 1x10 mL R1 2x30 R2 1x20 mL
CREATININE Méthode cinétique	CREATININE Kinetic Method	K1107 K2107	R1 2x15 R2 2x15 mL R1 2x25 R2 2x25 mL
CREATININE Méthode Enzymatique	CREATININE Enzymatic Method	K1117 K2117 K4117	R1 2x15 R2 1x10 mL R1 1x30 R2 1x10 mL R1 2x30 R2 1x20 mL
GLUCOSE GOD-PAP	GLUCOSE GOD-PAP	K1209 K2209	R1 5x17 mL R1 4x30 mL
PROTEINES TOTALES	TOTAL PROTEIN	K1016 K2016	R1 4x17 mL R1 4x25 mL
TRIGLYCERIDES	TRIGLYCERIDES	K1519 K2519	R1 4x17 mL R1 4x30 mL
UREE	UREA	K1532 K2532 K4532	R1 2x16 R2 1x8 mL R1 2x32 R2 2x8 mL R1 2x40 R2 1x20 mL
PROTEINES U.S	U.S PROTEINS	K2017	R1 4x40 R2 1x5 mL

## Electrolytes / Electrolytes

Produit	Product	Ref.	Présentation
CALCIUM ARSENAZO	CALCIUM ARSENAZO	K1004 K2004	R1 4x17 mL R1 4x25 mL
CHLORURES	CHLORIDES	K1005 K2005	R1 4x17 mL R1 4x30 mL
FER	IRON	K1108 K2108	R1 3x18 R2 1x6 mL R1 2x40 R2 1x9 mL
MAGNESIUM Calmagite	MAGNESIUM Calmagite	K1212 K2212	R1 4x17 mL R1 4x25 mL
PHOSPHORE INORGANIQUE Méthode U.V.	INORGANIC PHOSPHOROUS U.V. Method	K1015 K2015	R1 4x17 mL R1 4x30 mL

Solutions Réactifs + Analyseur :

100% code-barrées, programmées

et validées !

## Enzymes / Enzymes

Produit	Product	Ref.	Presentation
AMYLASE	AMYLASE	K1523 K2523 K4523	<b>R1</b> 8x10 mL <b>R1</b> 8x10 mL <b>R1</b> 4x30 mL
ALT / TGP	ALT / GPT	K1507 K2507 K4507	<b>R1</b> 2x16 <b>R2</b> 1x8 mL <b>R1</b> 2x32 <b>R2</b> 2x8 mL <b>R1</b> 2x40 <b>R2</b> 1x20 mL
AST / TGO	AST / GOT	K1505 K2505 K4505	<b>R1</b> 2x16 <b>R2</b> 1x8 mL <b>R1</b> 2x32 <b>R2</b> 2x8 mL <b>R1</b> 2x40 <b>R2</b> 1x20 mL
CK-NAC	CK-NAC	K1207 K2207 K4207	<b>R1</b> 2x16 <b>R2</b> 1x8 mL <b>R1</b> 2x40 <b>R2</b> 1x20 mL <b>R1</b> 2x32 <b>R2</b> 2x8 mL
CK-MB + Calibrant	CK-MB + Calibrator	K1217 K2217 K4217	<b>R1</b> 2x16 <b>R2</b> 1x8 mL <b>R1</b> 2x32 <b>R2</b> 2x8 mL <b>R1</b> 2x40 <b>R2</b> 1x20 mL
GAMMA-GT	GAMMA-GT	K1110 K2110 K4110	<b>R1</b> 2x16 <b>R2</b> 1x8 mL <b>R1</b> 2x32 <b>R2</b> 2x8 mL <b>R1</b> 2x40 <b>R2</b> 1x20 mL
LDH	LDH	K1011 K2011 K4011	<b>R1</b> 2x16 <b>R2</b> 1x8 mL <b>R1</b> 2x32 <b>R2</b> 2x8 mL <b>R1</b> 2x40 <b>R2</b> 1x20 mL
PHOSPHATASE ALKALINE	ALKALINE PHOSPHATASE	K1214 K2214 K4214	<b>R1</b> 2x16 <b>R2</b> 1x8 mL <b>R1</b> 2x32 <b>R2</b> 2x8 mL <b>R1</b> 2x40 <b>R2</b> 1x20 mL

## Protéines spécifiques / Specific proteins

Produit	Product	Ref.	Presentation
ASLO Test immunoturbidimétrique	ASLO Turbidimetric Immunoassay	K2ASO K4ASO	<b>R1</b> 1x40 <b>R2</b> 1x6,5 mL <b>R1</b> 2x30 <b>R2</b> 1x10 mL
CRP Test immunoturbidimétrique	CRP Turbidimetric Immunoassay	K150E K250E	<b>R1</b> 3x18 <b>R2</b> 1x5 mL <b>R1</b> 2x40 <b>R2</b> 1x8 mL
D-DIMER Test Immunoturbidimétrique	D-DIMER Turbidimetric Immunoassay	K2210	<b>R1</b> 1x25 mL <b>R2</b> 1x15 mL
HbA1c Test Immunoturbidimétrique	HbA1c Turbidimetric Immunoassay	K2010	<b>R1</b> 1x30 <b>R2a</b> 1x9,5 <b>R2b</b> 1x0,5 mL
TRANSFERRINE Test immunoturbidimétrique	TRANSFERRIN Turbidimetric Immunoassay	K1208 K2208 K4208	<b>R1</b> 2x16 <b>R2</b> 1x8 mL <b>R1</b> 1x32 <b>R2</b> 1x8 mL <b>R1</b> 1x40 <b>R2</b> 1x10 mL

**Reagents + Analyser Solutions:**  
**100% barcoded, programmed**  
**and validated!**

## Analyseurs automatiques pour la biochimie

Automated biochemistry analysers

# KENZA ONE



**Solution entièrement code-barrée – programmée & validée**  
*Fully Barcoded Solution – programmed & validated*

**Système 100% code-barré (réactifs et échantillons)**  
**Système de gestion échantillons par LED**  
**Interface très intuitive et facile d'utilisation**

*100% barcoded system (reagents and samples)*  
*LED sample management system*  
*Very intuitive and easy to use interface*



- Jusqu'à 100 tests par heure  
(Cadence mixte : 80 tests / heure)
- Système Ouvert ou Fermé
- Solution intégrée entièrement code-barrée  
(Identification positive des réactifs et échantillons)
- Aucune contamination :
  - Lavage continu de l'aiguille
  - Station de lavage haute performance
  - Système de lavage à l'eau chaude
  - Gestion des incompatibilités
- Flexibilité : Gestion STAT facilitée, à tout moment, sur n'importe quelle position
- Aiguille avec système de préchauffage
- Chargement continu :  
Système de gestion des échantillons par LED
- Système de réfrigération 24/7 intégré
- 50 cuvettes réutilisables
- Détecteur de niveau
- Détecteur de choc
- Consommation d'eau < 2 litres par heure
- Biochimie de routine, protéines spécifiques, turbidimétrie, et plus encore
- Compatible LIS

- *Up to 100 tests per hour  
(mixed throughput: 80 tests per hour)*
- *Open or Close System*
- *Integrated Solution Fully Barcoded  
(Positive identification of reagents and samples)*
- *No contamination:*
  - *Continuous washing of the needle*
  - *High performance washing station*
  - *Washing system with hot water*
  - *Incompatibilities management*
- *Flexibility: STAT Management, at any time, on any position*
- *Needle with preheating system*
- *Continuous loading: LED sample management system*
- *24/7 Onboard refrigeration system*
- *50 reusable cuvettes*
- *Level sensor*
- *Shock detector*
- *Water consumption < 2 liters per hour*
- *Routine biochemistry, specific proteins, turbidimetry, and more*
- *LIS Compatible*

**Adapté à tous les domaines d'activité : Biologie Humaine, Vétérinaire, Industrie, Agro-Alimentaire, ...**  
*Suitable for all fields of activity: Human Biology, Veterinary, Industry, Agri-food, ...*

# Analyseurs automatiques pour la biochimie

## Automated biochemistry analysers

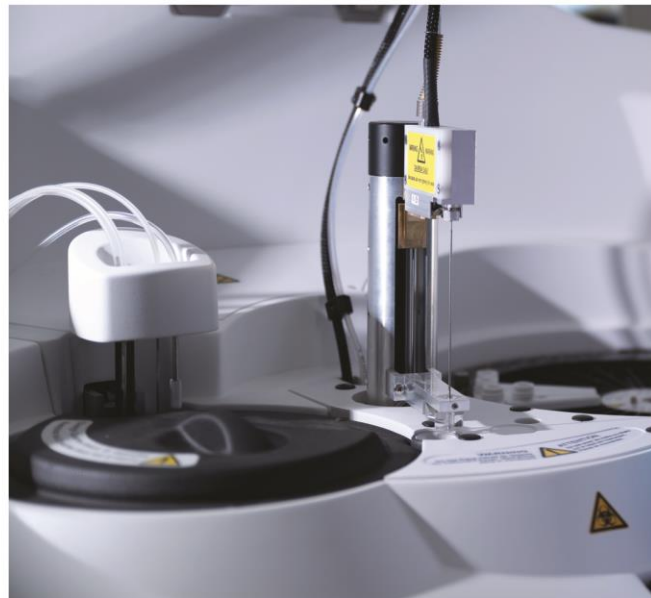
# KENZA 240TX

Analyseur automatique de biochimie  
*Automated biochemistry analyser*



- 240 tests par heure en routine
- Système ouvert – Random Access
- 60 positions réactifs – Jusqu'à 50 positions pour les échantillons, calibrants et contrôles
- 50 cuvettes réutilisables
- Station de lavage automatique
- Aiguille avec système de préchauffage
- Consommation d'eau < 2 litres par heure
- Aucune procédure de démarrage ou d'arrêt
- 1er résultat en moins de 2 minutes
- Plateau réactif réfrigéré 24/7
- Gestion STAT : N'importe quelle position, à tout moment
- Compatible LIS
- Détecteur de niveau
- Lavage continu de l'aiguille
- Logiciel multilingue

- 240 tests per hour in routine
- Open System – Random Access
- 60 reagent positions – Up to 50 positions for samples, controls and calibrators
- 50 reusable cuvettes
- Automatic washing station
- Needle with preheating system
- Water consumption < 2 liters per hour
- No start or stop procedure
- 1st result in less than 2 minutes
- Refrigerated reagents tray 24/7
- STAT Management : At any position, any time
- LIS Compatible
- Level sensor
- Continuous probe washing
- Multilingual software



### OPTIONS DISPONIBLES :

- Lecteur code-barres (identification positive)
- Logiciel multilingue
- Solution lavage latex spécifique
- Module ISE

### AVAILABLE OPTIONS:

- Barcode reader (positive identification)
- Multilingual software
- Specific latex washing solution
- ISE Module

Analyseurs automatiques / Automated analysers

# KENZA 450 TX

Analyseur automatique de biochimie  
*Automated biochemistry analyser*



- 420 tests par heure en routine
- Système ouvert – Random Access
- 120 positions réactifs – Jusqu'à 98 positions pour les échantillons, calibrants et contrôles
- 50 cuvettes réutilisables
- Station de lavage automatique
- Aiguille avec système de préchauffage
- Consommation d'eau < 3 litres par heure
- Aucune procédure de démarrage ou arrêt
- 1er résultat en moins de 2 minutes 30 s
- Plateau réactif réfrigéré 24/7
- Gestion STAT : N'importe quelle position, à tout moment
- Compatible LIS
- Détecteur de niveau
- Détecteur de choc
- Lavage continu des deux aiguilles

- 420 tests per hour in routine
- Open System – Random Access
- 120 reagent positions - Up to 98 positions for samples, controls and calibrators
- 50 reusable cuvettes
- Automatic washing station
- Needle with preheating system
- Water consumption < 3 liters per hour
- No start or stop procedure
- 1st result in less than 2 minutes 30 s
- Refrigerated reagents tray 24/7
- STAT Management : At any position, any time
- LIS Compatible
- Level sensor
- Shock detector
- Continuous washing of the two needles



**OPTIONS DISPONIBLES :**

- Lecteur code-barres (identification positive)
- Logiciel multilingue
- Solution lavage latex spécifique
- Module ISE

**AVAILABLE OPTIONS:**

- Barcode reader (positive identification)
- Multilingual software
- Specific latex washing solution
- ISE Module



Produit	Product	Ref.	Presentation
BIOLABO EXATROL-N Taux 1	BIOLABO EXATROL-N Level 1	95010	10x5 mL
BIOLABO EXATROL-N Taux 1	BIOLABO EXATROL-N Level 1	95110	5x5 mL
BIOLABO EXATROL-P Taux 2	BIOLABO EXATROL-P Level 2	95011	10x5 mL
BIOLABO EXATROL-P Taux 2	BIOLABO EXATROL-P Level 2	95111	5x5 mL
BIOLABO MULTICALIBRATEUR	BIOLABO MULTICALIBRATOR	95015	10x5 mL
Sérum de contrôle HDL LDL CK-MB Lipides Taux 1	Control serum HDL LDL CK-MB Lipids Level 1	95516	2x2 mL
Sérum de contrôle HDL LDL CK-MB Lipides Taux 2	Control serum HDL LDL CK-MB Lipids Level 2	95526	2x2 mL
CALIBRATEUR HDL LDL CK-MB	HDL LDL CK-MB CALIBRATOR	95506	2x2 mL
Contrôle normal AMMONIAC ALCOOL BICARBONATE	Normal control AMMONIA ALCOHOL BICARBONATE	95013	1x10 ml
Contrôle pathologique AMMONIAC ALCOOL BICARBONATE	Pathological control AMMONIA ALCOHOL BICARBONATE	95023	1x10 ml
Contrôle urinaire Taux 1 et Taux 2	Urinary Control Level 1 and Level 2	95012	1x10 mL
KIT CALCULS URINAIRES Contrôles Positifs et Négatifs	STONE ANALYSIS SET Positive and Negative Controls	95315	Qsp 100 tests
G6-PDH Contrôle normal (hémolysat humain lyophilisé)	G6-PDH Normal control (Lyophilised human hemolysed blood)	95089	6x0,5 mL
G6-PDH Contrôle Déficent (hémolysat humain lyophilisé)	G6-PDH Deficient Control (Lyophilised human hemolysed blood)	95289	6x0,5 mL
BIOLABO TRANSFERRINE Kit de Calibration	BIOLABO TRANSFERRIN Standard Set	TRF/CAL_SET	1x1 ml
TIA Kit de contrôles	TIA Control Set	TIA CONT21	1x1 ml
BIOLABO RF Kit de Calibration	BIOLABO RF Calibration kit	RF/CAL_SET51	1x1 ml
BIOLABO RF Contrôle	BIOLABO RF Control	RF/CONT1	1x1 ml
BIOLABO CRP Calibrant Super Haut	BIOLABO CRP Calibrator Super High	CRP/CAL_SH1	1x1 ml
BIOLABO CRP Kit de Calibration	BIOLABO CRP Calibration Kit	CRP/CAL_SET51	1x1 ml
BIOLABO CRP Contrôle Bas	BIOLABO CRP Low Control	CRP/CONT_L1	1x1 ml
BIOLABO CRP Contrôle Haut	BIOLABO CRP High Control	CRP/CONT_H1	1x1 ml
BIOLABO ASLO Kit de Calibration	BIOLABO ASLO Calibration kit	ASLO/CAL_SET41	1x1 ml
BIOLABO ASLO Contrôle	BIOLABO ASLO Control	ASLO/CONT1	1x1 ml
HbA1c Kit de Calibration	HbA1c Calibration Kit	22012	1x1 ml
HbA1c Contrôle	HbA1c Control	22013	1x1 ml
MICROALBUMINE Kit de Calibration	MICROALBUMINE Calibration Kit	23013	1x1 ml
MICROALBUMINE Contrôle	MICROALBUMINE Control	23014	1x1 ml





BIOLABO  
GROUP



**45 ans de savoir-faire industriel**  
*45 years of industrial know-how*

**Gamme complète de calibrants et contrôles**  
*Complete range of calibrators and controls*

**Plus de 10,000 analyseurs dans le monde**  
*More than 10,000 analysers in the world*

**80 pays**  
*80 countries*

**45 paramètres disponibles**  
*45 parameters available*

**Découvrez nos autres gammes !**

**Discover our other ranges!**

**COAGULATION**  
COAGULATION

**CALIBRANTS ET CONTRÔLES**  
CALIBRATORS AND CONTROLS

**IMMUNOTURBIDIMÉTRIE**  
IMMUNOTURDIMETRY



BIOLABO S.A.S.  
Les Hautes Rives F-02160 Maizy (France)  
Tel. +33 (0) 323 251 550  
[www.biolabo.fr](http://www.biolabo.fr) [commercial@biolabo.fr](mailto:commercial@biolabo.fr) [support@biolabo.fr](mailto:support@biolabo.fr)  
Photos non contractuelles / Non contractual photos



[www.biolabo.fr](http://www.biolabo.fr)